

**IZVJEŠTAJ
O TOKOVIMA ELEKTRIČNE ENERGIJE
NA PRIJENOSNOJ MREŽI U BIH
ZA OKTOBAR 2015. GODINE**

Sarajevo, 07. decembar 2015. godine

Izvještajem su obrađeni tokovi električne energije na prijenosnoj mreži BiH za oktobar 2015. godine. Dat je osnovni prikaz tokova i karakteristični pokazatelji, kao i njihovo poređenje sa prethodnom godinom. Imajući u vidu trenutni status reforme elektroenergetskog sektora i organizacione promjene u elektro sektoru u cilju što kvalitetnijih poređenja određeni podaci su se svodili na istu ravan kako bi bili uporedivi.

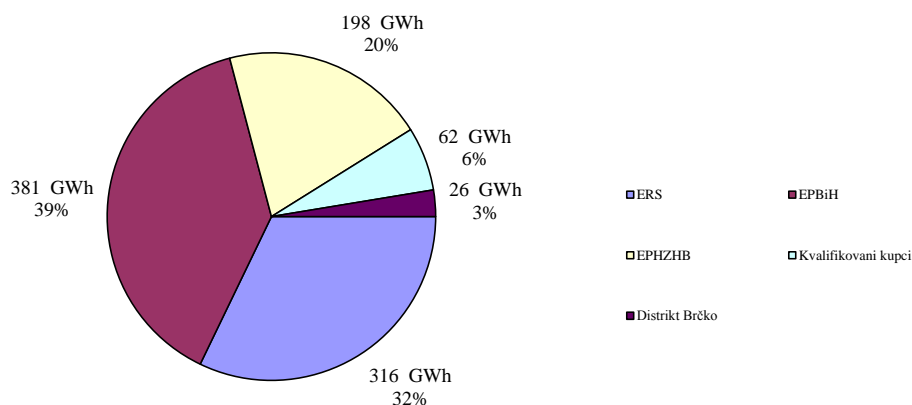
Proizvodnja električne energije na pragu elektrana			
PROIZVODNJA	oktobar 2015.		
	na mreži prijenosa		2015/2014*
	kWh	kVArh	%
HE Jablanica	65.102.621	-714.884	100,19%
HE Grabovica	25.837.566	0	111,53%
HE Salakovac	45.039.632	2.307.844	158,46%
HE Višegrad	40.654.000	-4.490.000	54,54%
HE Trebinje 1	8.390.580	511.764	35,77%
HE Trebinje 2	0	0	
HE Dubrovnik (G2)	53.433.864	4.667.322	349,44%
HE Bočac	18.859.170	160.380	76,79%
HE Rama	64.774.680	825.300	107,52%
HE Mostar	26.544.500	634.500	148,22%
HE Jajce 1	19.113.633	445.060	80,28%
HE Jajce 2	6.589.332	869.540	75,97%
PHE Čapljina	29.489.376	146.265	5074,83%
HE Peć-Mlini	4.511.100	34.980	118,38%
HE Mostarsko Blato	15.502.080	207.020	591,94%
HIDROELEKTRANE	423.842.134	5.605.091	113,92%
TE Tuzla	247.972.795	-18.421.744	68,34%
TE Kakanj	107.171.451	-816.191	87,84%
TE Ugljevik	175.794.000	-25.170.246	94,47%
TE Gacko	149.503.000	-18.294.989	93,23%
TERMOELEKTRANE	680.441.246	-62.703.170	81,85%
PROIZVODNJA	1.104.283.380	-57.098.079	91,77%

* Proizvodnja aktivne energije na nivou mjeseca u 2015. u odnosu na 2014. godinu

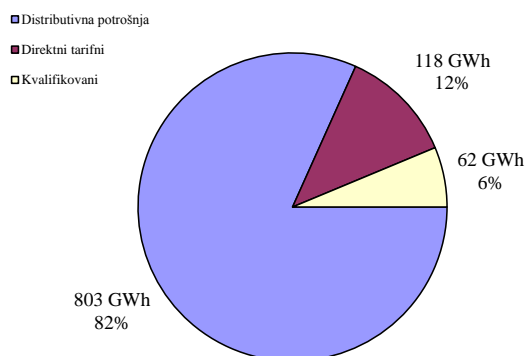
POTROŠNJA ELEKTRIČNE ENERGIJE NA PRIJENOSNOJ MREŽI				
POTROŠNJA	oktobar 2015.	kum. 2015/14	okt 2015/14	kum. 2015/14*
	kWh	kWh	%	%
Elektrokrajina	156.955.303	1.481.110.989	107,5%	104,1%
Elektrodoj	55.978.939	515.644.797	106,6%	105,9%
Elektrobijeljina	59.553.895	582.348.013	101,3%	102,2%
Elektrodistribucija Pale	26.062.427	248.871.725	99,5%	103,1%
Elektrohercegovina	16.407.299	168.104.028	96,7%	98,8%
RiTE ERS (Ugljevik i Gacko)	787.365	10.682.523	390,5%	95,5%
ERS	315.745.228	3.006.762.075	105,0%	103,6%
ED Sarajevo	118.975.704	1.153.914.560	103,1%	105,0%
ED Tuzla	95.584.823	849.416.255	107,3%	101,2%
ED Zenica	82.294.673	803.474.710	99,6%	103,7%
ED Mostar	16.130.422	182.824.734	86,6%	106,8%
ED Bihać	38.193.924	371.520.633	102,7%	104,0%
Direktni potrošači	29.618.040	365.293.402	79,4%	99,2%
EPBiH	380.797.586	3.726.444.295	100,2%	103,2%
ED Hercegovačko-Neretvanska	36.776.141	405.139.981	99,9%	107,6%
ED Zapadnohercegovačka	24.062.756	244.970.972	103,6%	106,8%
ED Herceg Bosanska	12.220.007	118.678.290	102,3%	101,5%
ED Srednja Bosna	28.711.309	273.429.989	103,2%	108,6%
ED Posavska	9.057.896	86.765.064	106,6%	104,8%
Direktni potrošači	87.544.960	365.483.461	82,4%	36,7%
EPHZHB	198.373.069	1.494.467.757	92,5%	72,7%
Aluminij (kvalifikovani kupac)	44.700.000	940.758.000	100,0%	179,3%
BSI Jajce (kvalifikovani kupac)	17.135.000	167.808.000		
Distrikt Brčko	25.603.911	238.954.691	113,2%	104,5%
Potrošnja na prijenosnoj mreži	982.354.794	9.575.194.818	102,0%	102,7%
Pumpni rad PHE Čapljina	0	1.307.859		
Preuzimanje sa prijenosne mreže	982.354.794	9.576.502.677	102,0%	102,8%

* Potrošnja od početka godine u odnosu na isti period prošle godine

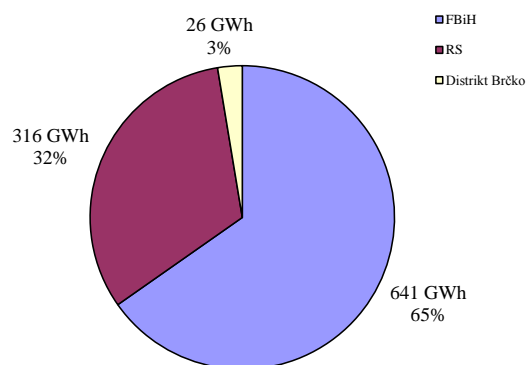
Potrošnja električne energije u BiH za oktobar 2015. godine



Struktura potrošnje za oktobar 2015. godine



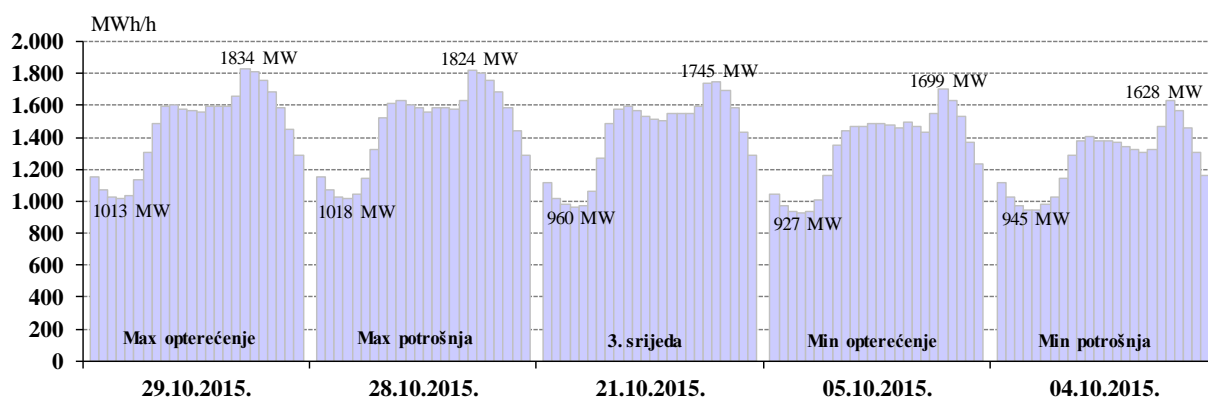
Potrošnja po administrativnim jedinicama u BiH



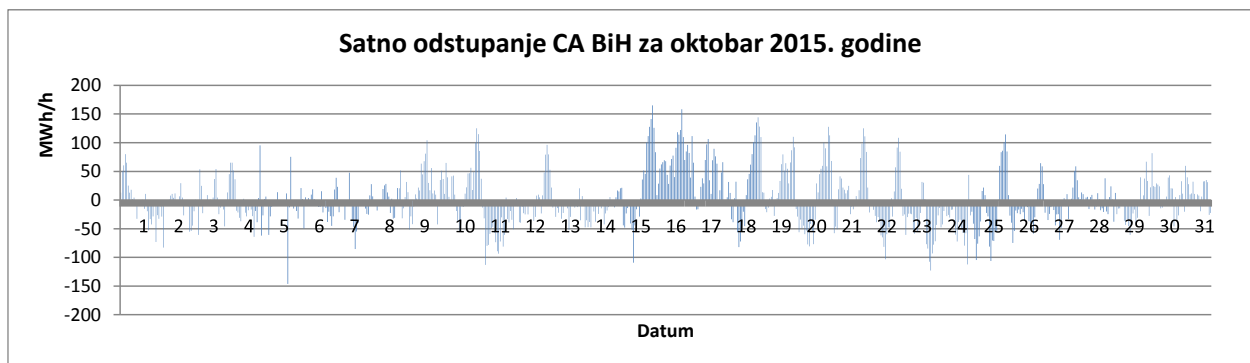
Karakteristične potrošnje električne energije za oktobar 2015. godine

Max satna potrošnja			Min satna potrošnja			Max dnevna		Min dnevna	
MWh	Dan	Sat	MWh	Dan	Sat	MWh	Dan	MWh	Dan
1.834	29.10.2015.	18	927	05.10.2015.	4	35.051	28.10.2015.	30.250	04.10.2015.

Dijagrami potrošnje za karakteristične dane



DEKLARISANI PROGRAM RAZMJENE BIH SA SUSJEDNIM EES				
DEKLARISANA RAZMJENA	oktobar 2015.	kum. 2015/14	okt 2015/14	kum. 2015/14
	GWh	GWh	%	%
BiH <- HR (HEP-OPS)	133,3	1.081,8	157,6%	99,7%
BiH <- SR (EMS)	160,3	1.603,3	194,2%	238,0%
BiH <- CG (EPCG)	13,4	368,1	109,6%	181,4%
(1) Prijem BiH	307,0	3.053,2	171,1%	155,6%
BiH --> HR (HEP-OPS)	170,9	2.630,6	120,2%	193,2%
BiH --> SR (EMS)	74,4	1.116,4	71,0%	96,9%
BiH --> CG (EPCG)	164,5	1.344,8	109,6%	76,1%
(2) Isporuca BiH	409,8	5.091,7	103,2%	118,9%
(3) Bilans BIH (2) - (1)	102,8	2.038,5		
Bilans HR (HEP-OPS)	37,6	1.548,8	65,2%	560,3%
Bilans SR (EMS)	-85,9	-487,0	-387,9%	-101,7%
Bilans CG (EPCG)	151,1	976,7	109,6%	62,4%
Tranzit	182,2	2.059,8	272,2%	168,1%



		Manjak snage u sistemu	Višak snage u sistemu	Ukupno za sistem
		"Fali"	"Gura"	
Max satno odstupanje	(MWh/h)	-146	165	165
Prosječno satno odstupanje	(MWh/h)	-31	41	1
Ukupno mjesečno odstupanje	(MWh)	-12.754	13.355	601
(+)/(-) - Višak/Manjak				

BILANS ELEKTRIČNE ENERGIJE NA PRIJENOSNOJ MREŽI ZA MJESEC OKTOBAR 2015. GODINE

	oktobar 2015.	kum. 2015/14	okt 2015/14	kum. 2015/14
	GWh	GWh	%	%
Proizvodnja električne energije na prijenosnoj mreži				
(1) HE	423,8	4.919,4	113,92%	107,20%
(2) TE	680,4	6.932,8	81,85%	95,27%
(3) Proizvodnja UKUPNO (1+2)	1.104,3	11.852,3	91,77%	99,89%
(4) Energija primljena iz distributivne mreže	7,4	57,0	259,72%	153,76%
Prijem električne energije od susjednih EES				
(5) od EES Hrvatske	151,9	974,8	153,22%	64,02%
(6) od EES Srbije	156,8	1.637,1	185,70%	180,85%
(7) od EES Crne Gore	23,3	459,1	63,45%	270,39%
(8) Prijem UKUPNO (5..7)	332,1	3.070,9	150,67%	118,22%
(9) RASPOLOŽIVA ENERGIJA (3+4+8)	1.443,8	14.980,2	101,21%	103,31%
Preuzimanje električne energije sa prijenosne mreže				
(10) Distributionske kompanije	802,6	7.725,2	103,66%	104,13%
(11) Direktno priključeni potrošači *	179,8	1.850,0	95,39%	97,32%
(12) Preuzimanje UKUPNO (10+11)	982,4	9.575,2	102,04%	102,74%
Isporuka električne energije za susjedne EES				
(13) za EES Hrvatske	226,6	3.508,0	83,59%	189,07%
(14) za EES Srbije	32,8	229,0	103,90%	48,13%
(15) za EES Crne Gore	176,2	1.374,0	129,74%	52,75%
(16) Isporuka UKUPNO (13..15)	435,6	5.111,0	99,35%	103,54%
(17) Pumpni rad	0,0	1,3		
(18) POTREBNA ENERGIJA (12+16+17)	1.417,9	14.687,5	101,20%	103,03%
Prijenosni gubici				
(19) Prijenosni gubici (9-18)	25,9	292,6	101,53%	119,60%
(20) U odnosu na raspoloživu energiju (19)/(9)	1,79%	1,95%		

* Uključujući potrošnju kvalifikovanih kupaca